



«La facade» 1996/97 aquatinte réhaussée 100 x 135

Les techniques de gravure de Zec

Pointe sèche

La plaque du cuivre est rayée avec une pointe. Ces rayures sont bordées de métal éclaté : les "barbes".

À l'impression, l'encre va remplir les lignes et les rebords du sillon. L'estampe a des teintes veloutées.

L'eau-forte

La plaque est recouverte d'un vernis résistant aux acides. L'artiste dessine sur ce vernis. Il immerge ensuite la matrice dans une solution d'acide nitrique (eau-forte). L'acide « mord » le métal sur les lignes tracées dans le vernis. Plus un trait subit la morsure de l'acide, plus foncé est le résultat de l'estampe.

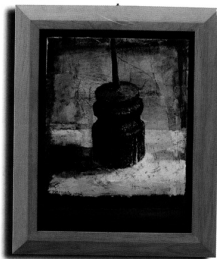
L'aquatinte

Le graveur répand sur la planche de cuivre une poudre de résine qu'il fixe en la chauffant légèrement.

La plaque est immergée ensuite dans l'acide qui creuse les parties non recouvertes par la résine.

Le vernis mou

Du vernis est étalé sur la plaque. L'artiste applique une feuille de papier sur cette préparation molle. Il dessine avec un crayon qui imprime sa marque dans le vernis. Le papier est délicatement retiré. La plaque est plongée dans l'acide qui attaque l'empreinte.



« Objets de la table rouge »,
huile sur toile, 30 x 40 cm